

# MAMER

Lotissement "Wältgebond II"

MAISON UNIFAMILIALE EN BANDE LOT N°04

A Classe de performance énergétique B A+

NEARLY ZERO ENERGY BUILDING (NZEB)

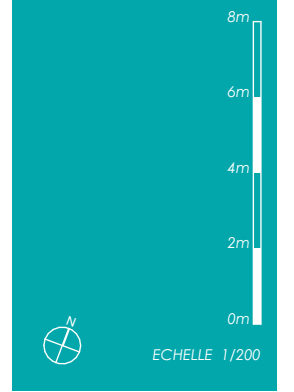
M485422-400 | Octobre 2024



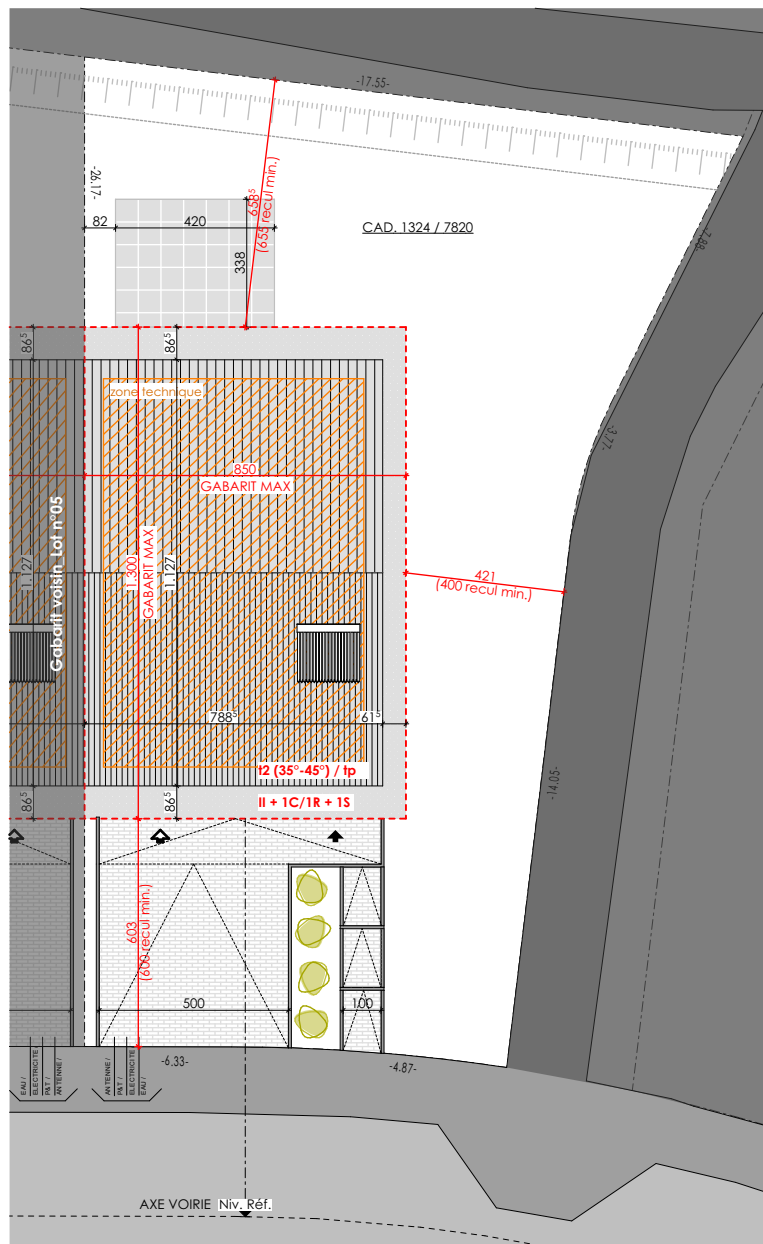
ML  
MAISONS LOGINTER

E2ARCHITECTURE  
écologie & énergie



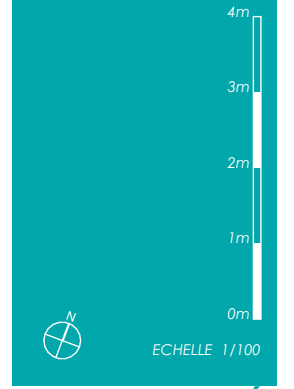


## IMPLANTATION

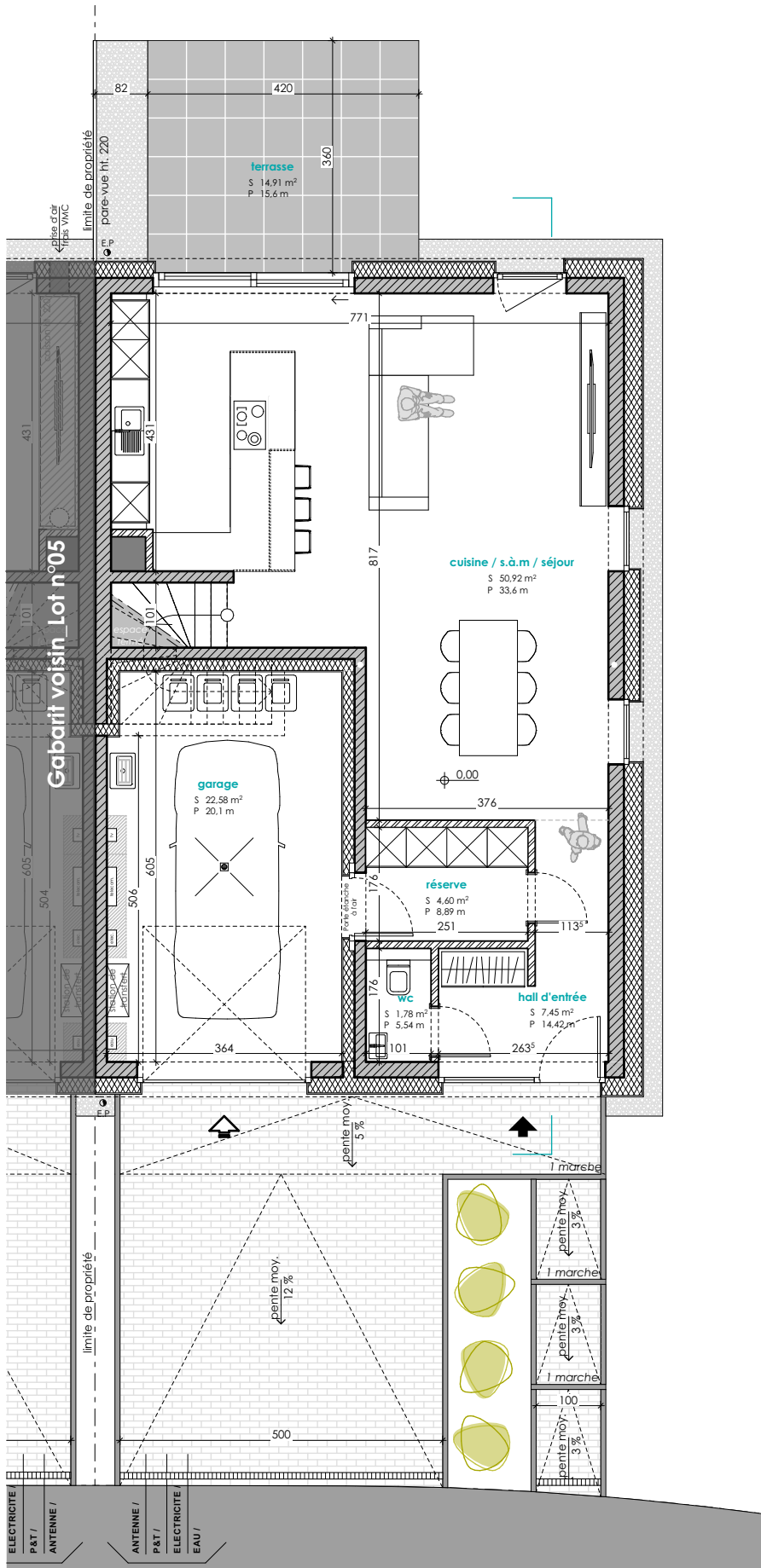


### SURFACES :

terrain :	<b>3.40 ares</b>
habitable :	<b>± 157 m<sup>2</sup></b>
non-habitable	<b>± 35 m<sup>2</sup></b>
combles	
aménageables :	<b>± 36 m<sup>2</sup></b>
non-chauffée :	<b>± 21 m<sup>2</sup></b>



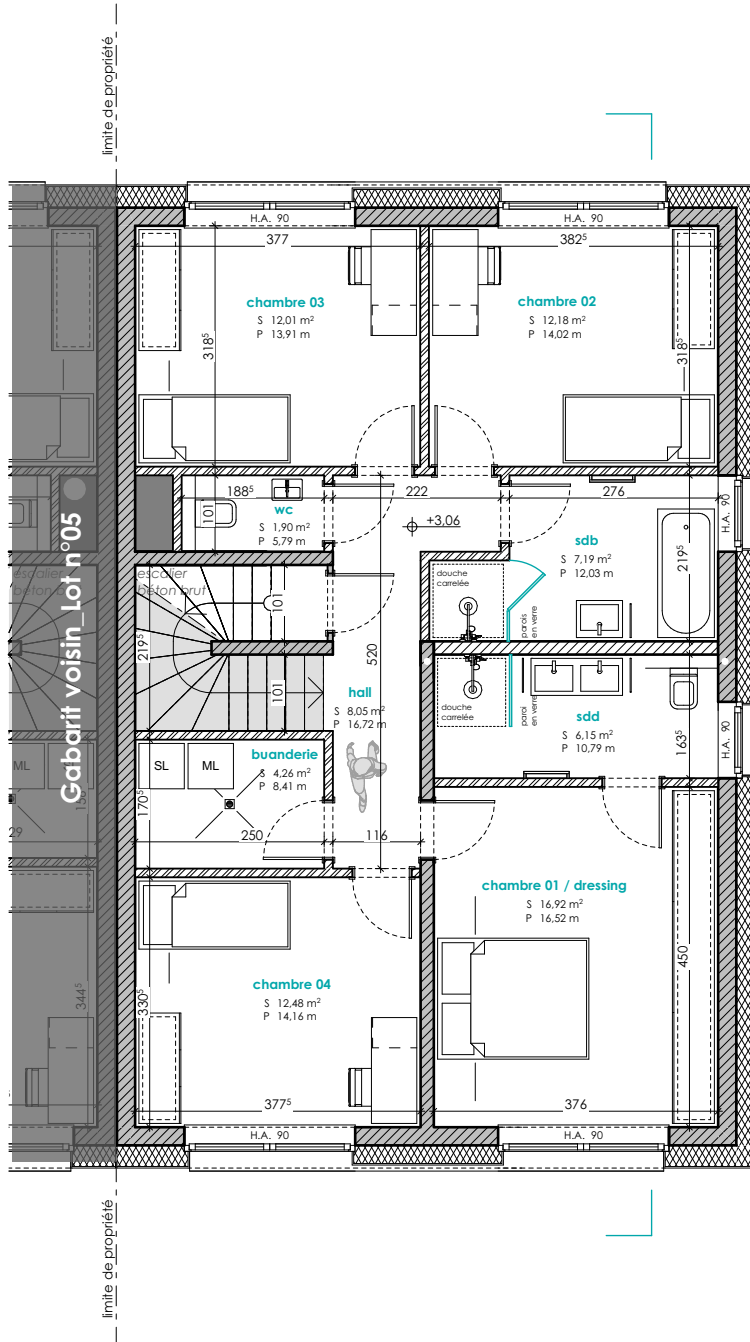
REZ-DE-CHAUSSÉE





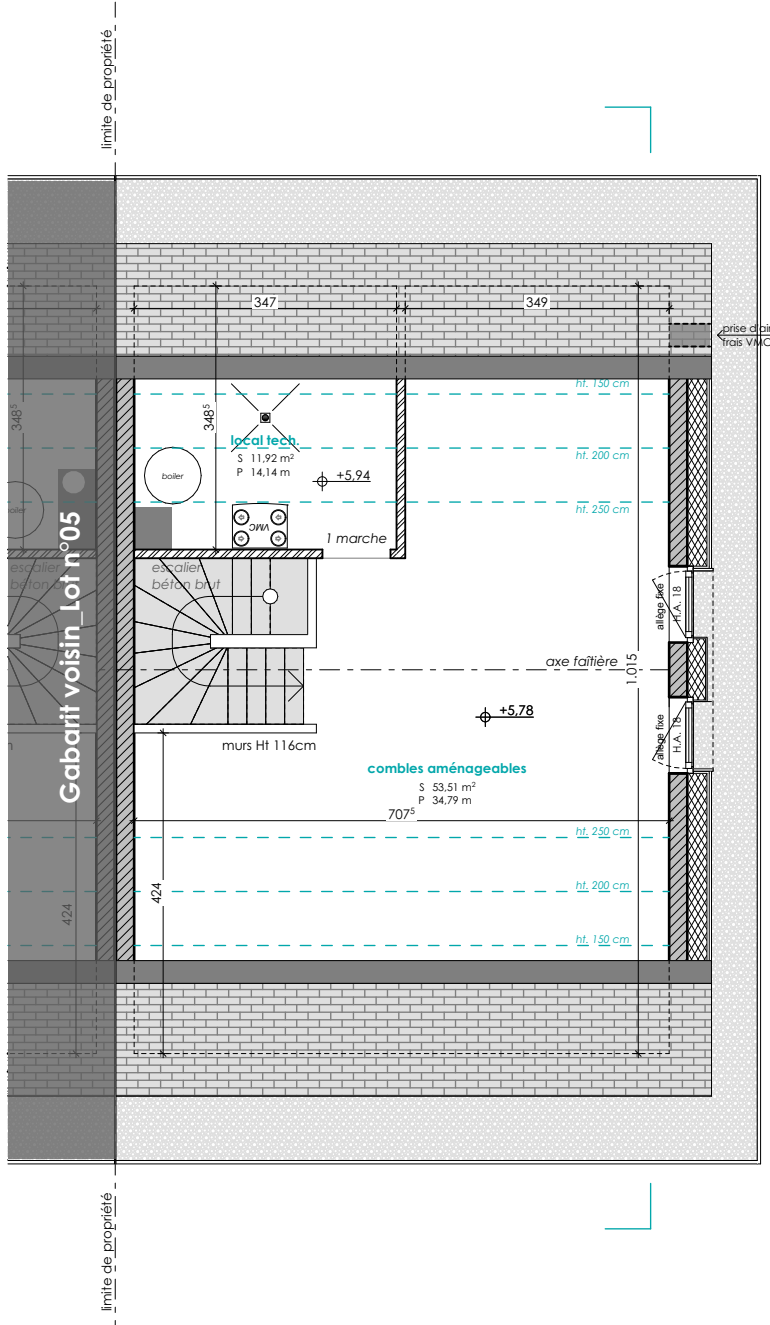
ECHELLE 1/100

ETAGE 01



4m  
3m  
2m  
1m  
0m  
N  
ECHELLE 1/100

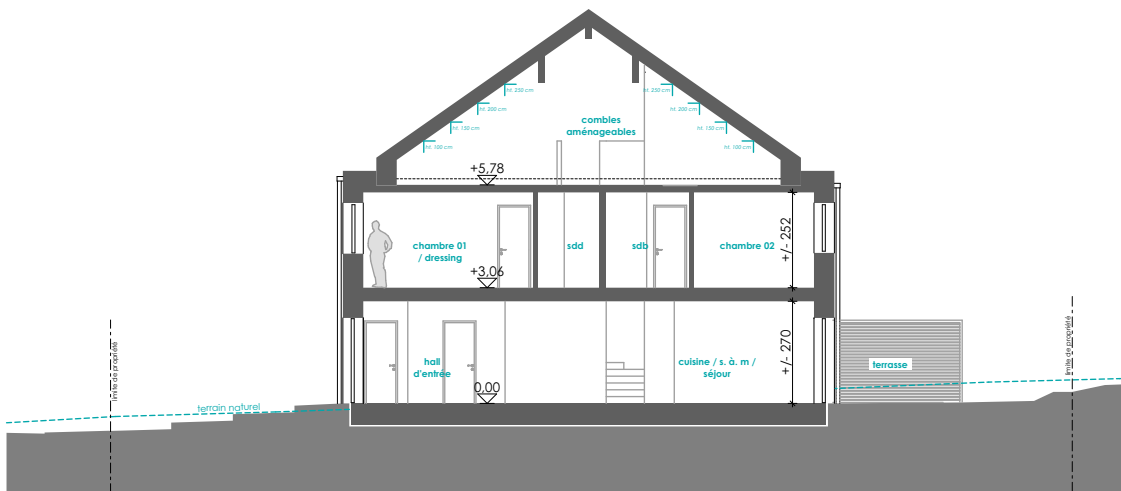
COMBLES





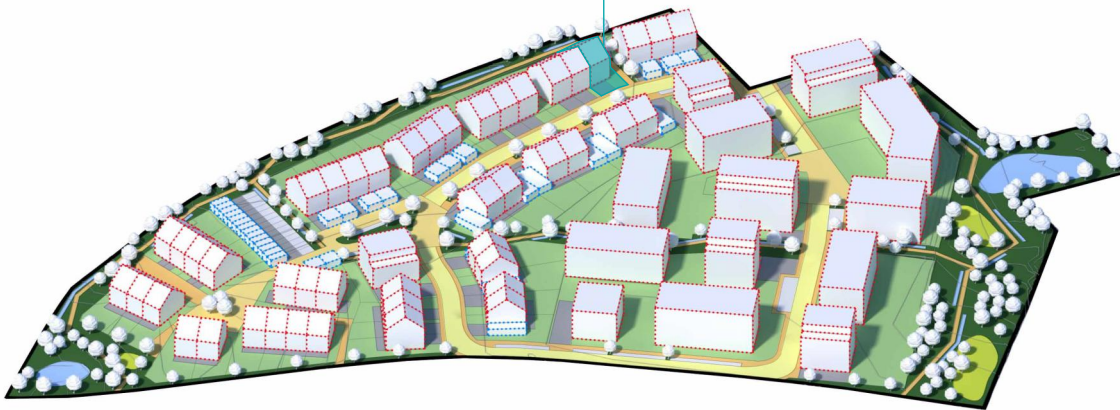
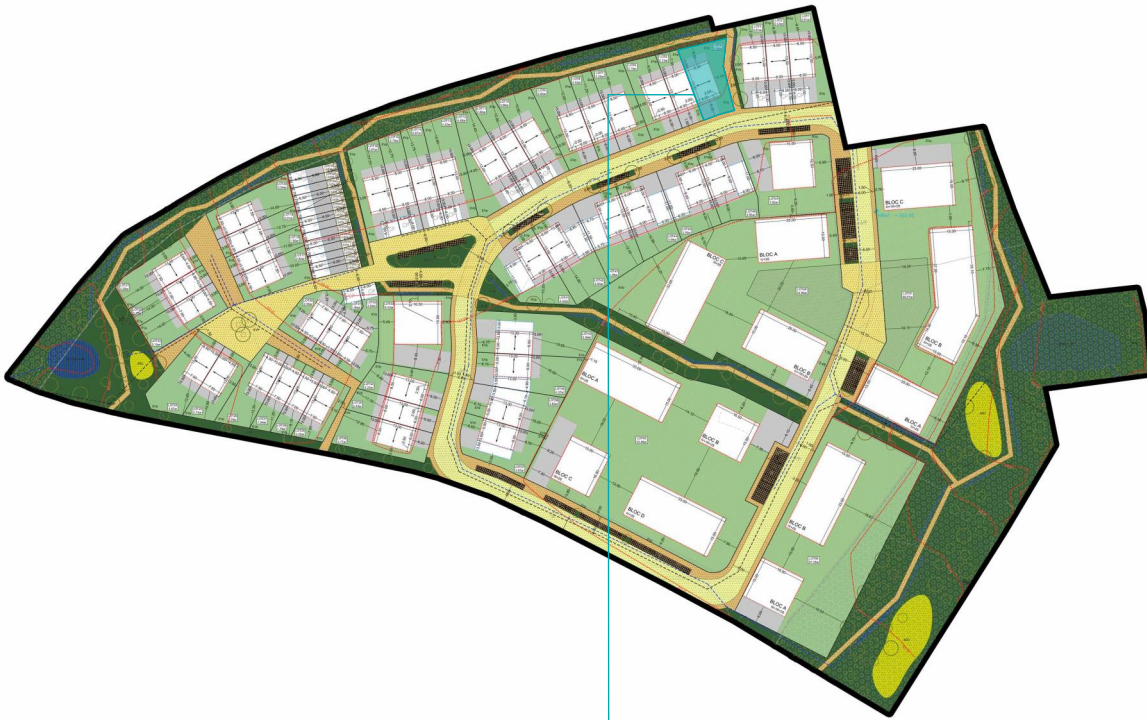
ECHELLE 1/200

### COUPE DE PRINCIPLE



PERSPECTIVE 3D





E2ARCHITECTURE  
écologie & énergie



**REMARQUE :**

Le projet actuel est établi sur base d'un PAP.  
Il vous est proposé sous réserve d'autorisation communale.  
La représentation du terrain et des images 3D n'est qu'indicative.

D'éventuelles modifications ne nécessiteront pas d'accord préalable de la part de l'acquéreur.

**NB :** Le maître d'œuvre conserve la propriété intellectuelle et artistique de son œuvre

